



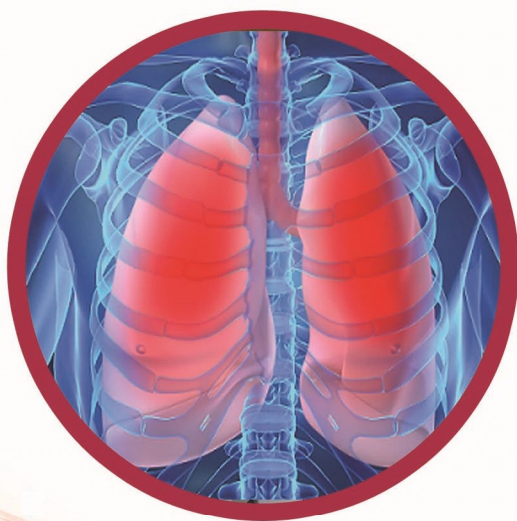
مرکز آموزشی درمانی

فوق تخصصی قلب و عروق فرشچیان

پمفلت آموزشی

شماره فرم: NO-FO-۳۱۵

اسکن پرفیوژن ریه



مدت زمان انجام: (از ابتدای پذیرش تا

انتهای تصویربرداری):

حدود ۱ ساعت

زمان تحویل جواب اسکن:

با توجه به اوژنانسی بودن این اسکن جواب آن در اسرع وقت آماده می شود.

نکات قابل توجه:

_عارضه و میزان اشعه این اسکن برای بیمار بسیار ناچیز می باشد.

_حساسیت به داروی MAA در درصد پایینی از بیماران گزارش شده است.

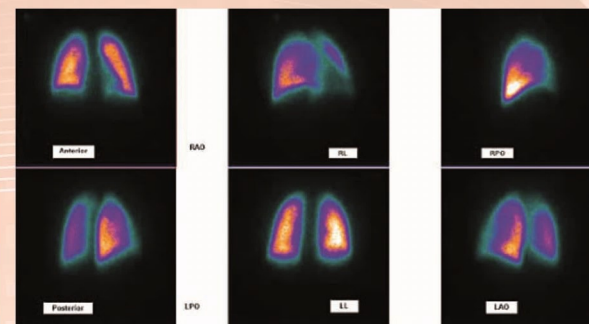
_مدارک قبلی خود به ویژه رادیوگرافی اخیر قفسه سینه خود را همراه داشته باشید.

_بودن یک نفر همراه بیمار در حین انجام مراحل اسکن الزامیست.



آمادگی های لازم:

جهت انجام اسکن آمادگی خاصی لازم نیست. ولی چون مقایسه اسکن با رادیوگرافی ریه ها ضروری است، بیمار باید رادیوگرافی جدید که حداکثر بین ۱۲ تا ۲۴ ساعت اخیر گرفته است را همراه خود داشته باشد.



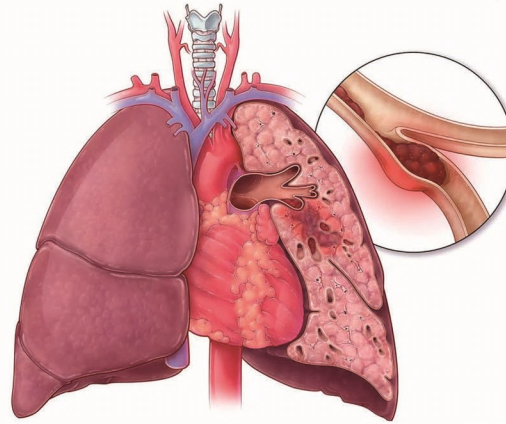
آدرس: همدان، بلوار شهید فهمیده مرکز آموزشی
درمانی فوق تخصصی قلب و عروق فرشچیان
تلفن: ۰۹-۳۸۳۸۱۷۴۰ - ۳۸۳۸۱۶۸۶ - ۰۸۱
وبسایت: www.hcvc.umsha.ac.ir

اسکن پرفیوژن ریه:

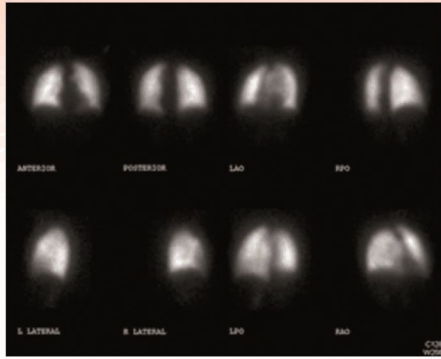
این اسکن جهت بررسی خونرسانی نسج ریه بکار می رود. هر عاملی که باعث کاهش خونرسانی نسج ریه شود، به صورت نقص پرفیوژن در اسکن مشاهده خواهد شد. از شایع ترین کاربردهای آن اثبات یا رد آمبولی ریه در بیمارانی می باشد که به دنبال اعمال جراحی، یا بی حرکتی طولانی دچار علائم حاد تنفسی می شوند.

آمبولی به معنای گیر افتادن لخته های خون در سرخرگهای ریوی است. اگر به هر علتی در اعضای بدن بویژه اندام های تحتانی لخته های خونی در سیاهرگ ها ایجاد شود، این لخته ها ممکن است از محل خود حرکت کرده و پس از عبور از قلب در بستر عروقی ریه گیر کنند و باعث ایجاد انسداد عروق ریه و در نتیجه اختلال در کارکرد آن شوند.

این بیماری که می تواند خطرناک باشد، نیاز به تشخیص و درمان فوری دارد.



اسکن پرفیوژن ریه که با رادیوداروی $Tc-99m-MAA$ انجام می شود، روشی دقیق و آسان در تشخیص این بیماری است. کاربرد دیگر آن بررسی کمی میزان پرفیوژن هر یک از لوب ها و یا سگمان های ریه می باشد که قبل از عمل جراحی برداشتن قسمتی از ریه، از اهمیت قابل توجهی برخوردار است. این اسکن نیاز به آمادگی خاصی ندارد و تصویربرداری بلافاصله بعد از تزریق انجام می شود.



کاربردهای شایع:

الف) شایعترین کاربرد اسکن پرفیوژن ریه، تعیین احتمال آمبولی ریه است
ب) کاربردهای دیگر آن عبارت است از ارزیابی پیوند ریه، ارزیابی قبل از عمل، ارزیابی شانت راست به چپ

فرایند انجام اسکن

پس از تزریق وریدی رادیو داروی مناسب در حالی که بیمار بر روی تخت دراز کشیده، تصاویر از زوایای مختلف از ناحیه قفسه سینه جهت بررسی نحوه توزیع رادیو دارو در ریه ها، گرفته می شود. اسکن پرفیوژن ریه حدود ۲۰-۱۵ دقیقه طول خواهد کشید. بیمار باید در طول مدت تصویر برداری تا حد امکان بی حرکت باشد.